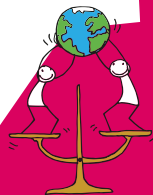


10 СОКРАЩЕНИЕ НЕРАВЕНСТВА

Правда или неправда:
последние 25 лет количество людей,
живущих в нищете не уменьшилось?

- а) Правда
- б) Неправда



11 УСТОЙЧИВЫЕ ГОРОДА И СООБЩЕСТВА

Решения, чтобы экономить энергию
и защищать планету, уже существуют.
Какое из них нереальное?

- а) Велосипеды
- б) Электрические автобусы
- в) Летящие автомобили



12 ОТВЕТСТВЕННОЕ ПОТРЕБЛЕНИЕ И ПРОИЗВОДСТВО

Сколько пищи выбрасывается в мире
каждый день?

- а) Не выбрасывается, так как вся пища съедается или замораживается.
- б) Одна треть произведенной пищи.
- в) Очень мало, т.к. люди резко уменьшили пищевые отходы.



13 ИЗМЕНЕНИЕ КЛИМАТА

Какое утверждение правильное?

- а) Глобального потепления не существует, потому что последняя зима была холодной.
- б) Глобального потепления не существует, т.к. сохранились арктические шапки.
- в) Глобальное потепление приведет к наводнениям и сильным катастрофическим ураганам.



14 ЖИЗНЬ В МОРЕ

Что такое перелов?

- а) Если съешь много рыбы, становится плохо.
- б) Вылавливается рыбы больше, чем она может восстановиться естественным способом.
- в) Перекорм рыбы, чтобы она стала больше.



15 ЖИЗНЬ НА СУШЕ

Вымирание видов животных вызвано...

- а) Деятельностью человека.
- б) Тем, что животные поедают друг друга.
- в) Электромагнитным излучением мобильных телефонов.



16 МИР, СПРАВЕДЛИВОСТЬ И СИЛЬНЫЕ ИНСТИТУТЫ

Что такое ребенок-солдат?

- а) Ребенок, который играет в военные игры с другими детьми.
- б) Ребенок, которого официально принимают в вооруженную группу.
- в) И то, и другое.



17 ПАРТНЕРСТВО ДЛЯ ЦЕЛЕЙ УСТОЙЧИВОГО РАЗВИТИЯ

Каким образом справедливая торговля
вносит вклад в развитие ЦУР?

- а) Она подталкивает производителей, чтобы они нанимали детей.
- б) Она создает лучшие условия производителям и рабочим.
- в) Она увеличивает прибыль промышленности.



SUSTAINABLE DEVELOPMENT GOALS